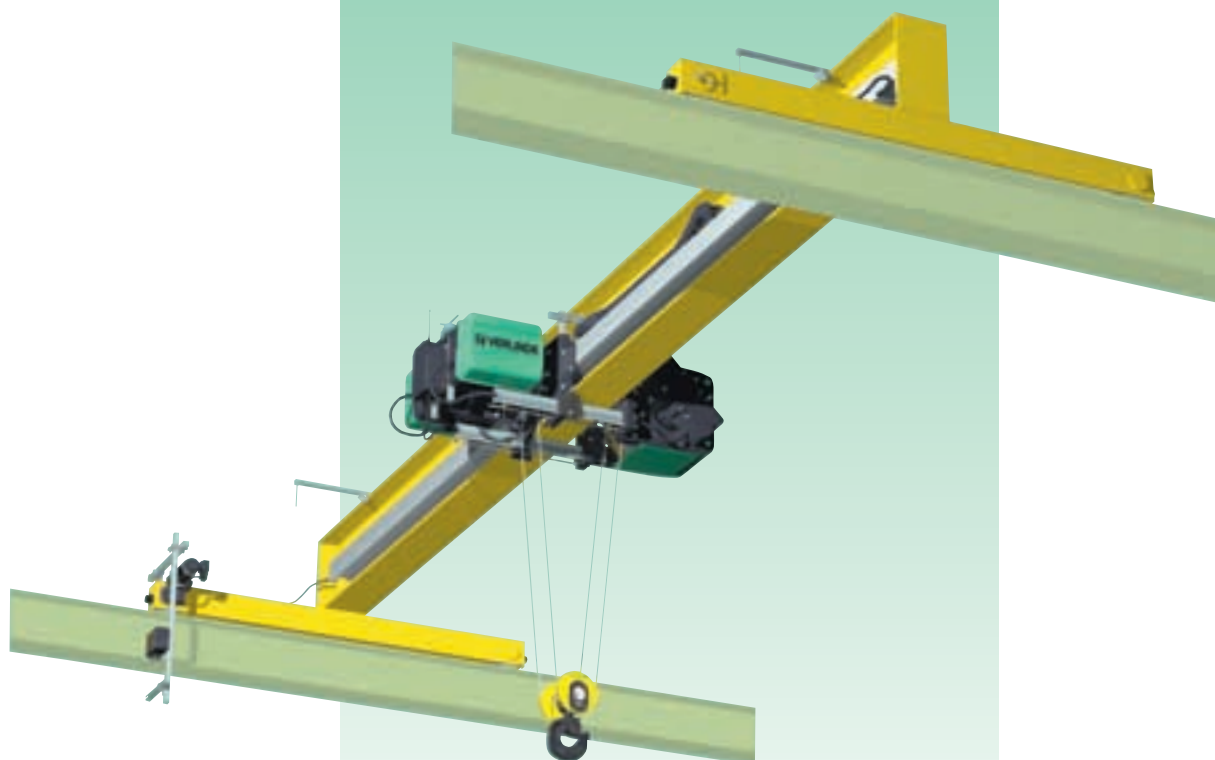


COMPOSANT



**Componentes
para puentes grúa estándares.**



2, boulevard del Industrie - B.P. 59 - 28501 Vernouillet cedex - Francia

Teléfono: (33) 02 37 38 95 95 - Fax: (33) 02 37 38 95 99

Internet : www.verlinde.com

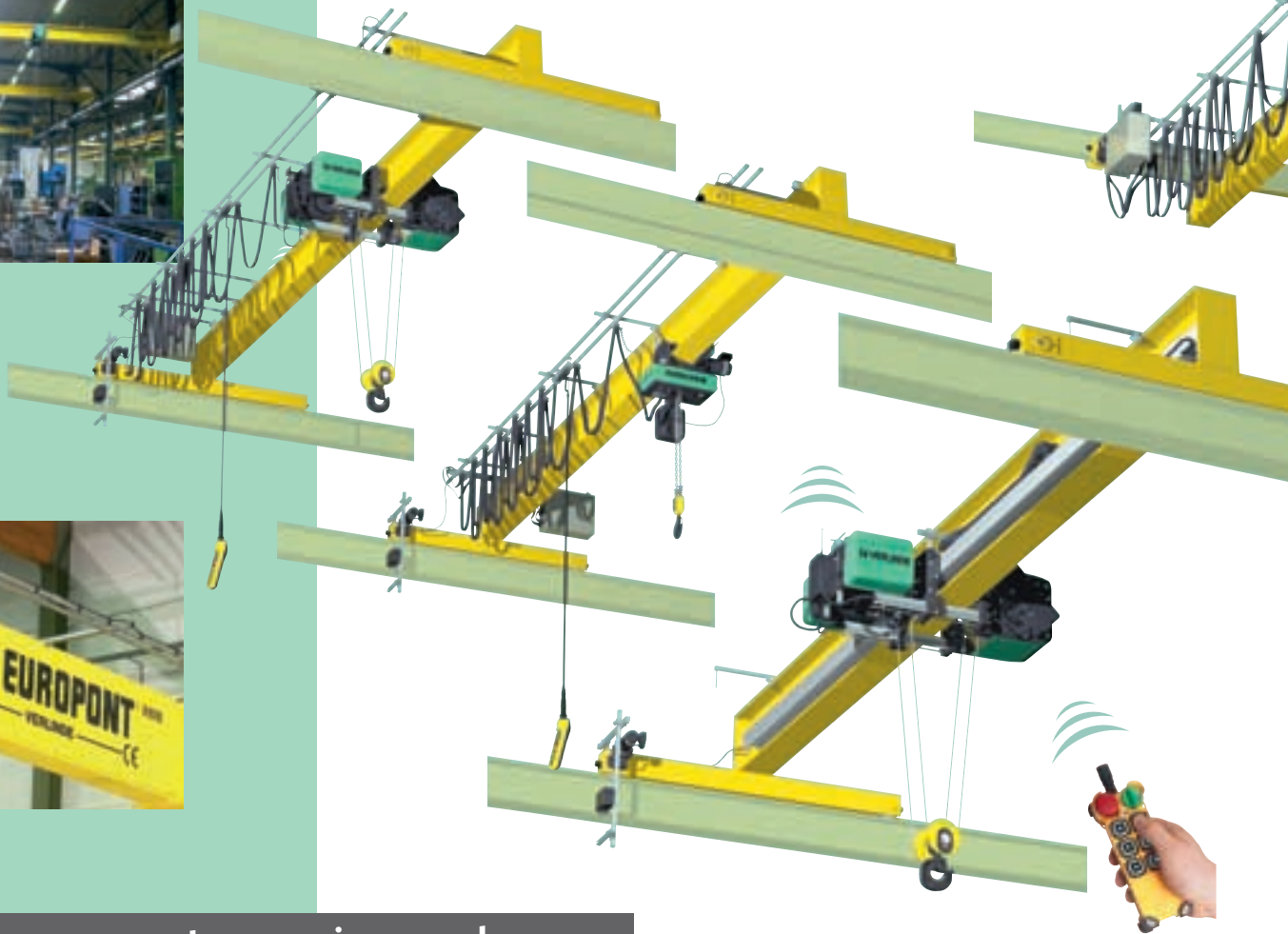
Ref : 07 2002 333 FR

COMPOS

Componentes de puentes grúa estándar

Una amplia gama de componentes de puentes grúa

- componentes estándares de alta calidad
- permiten la fabricación de puentes grúa monoviga o de doble viga versión posado o suspendido

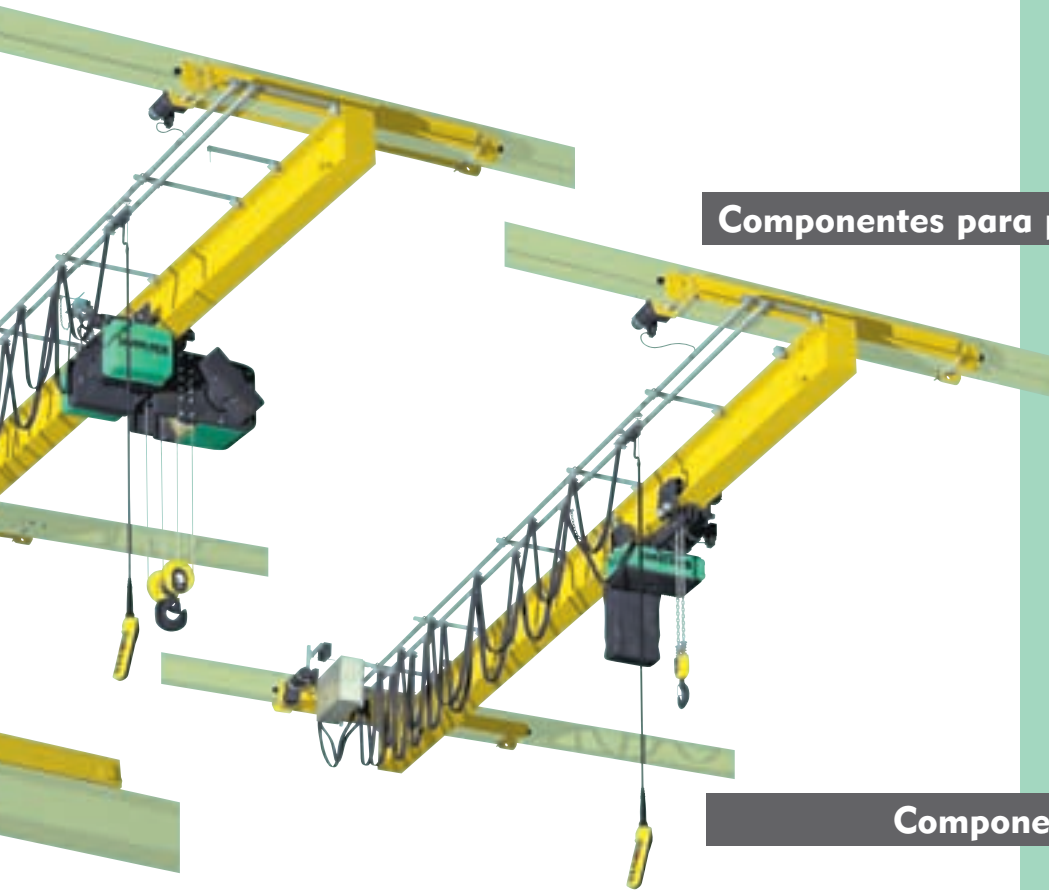


Componentes para puente monoviga posado

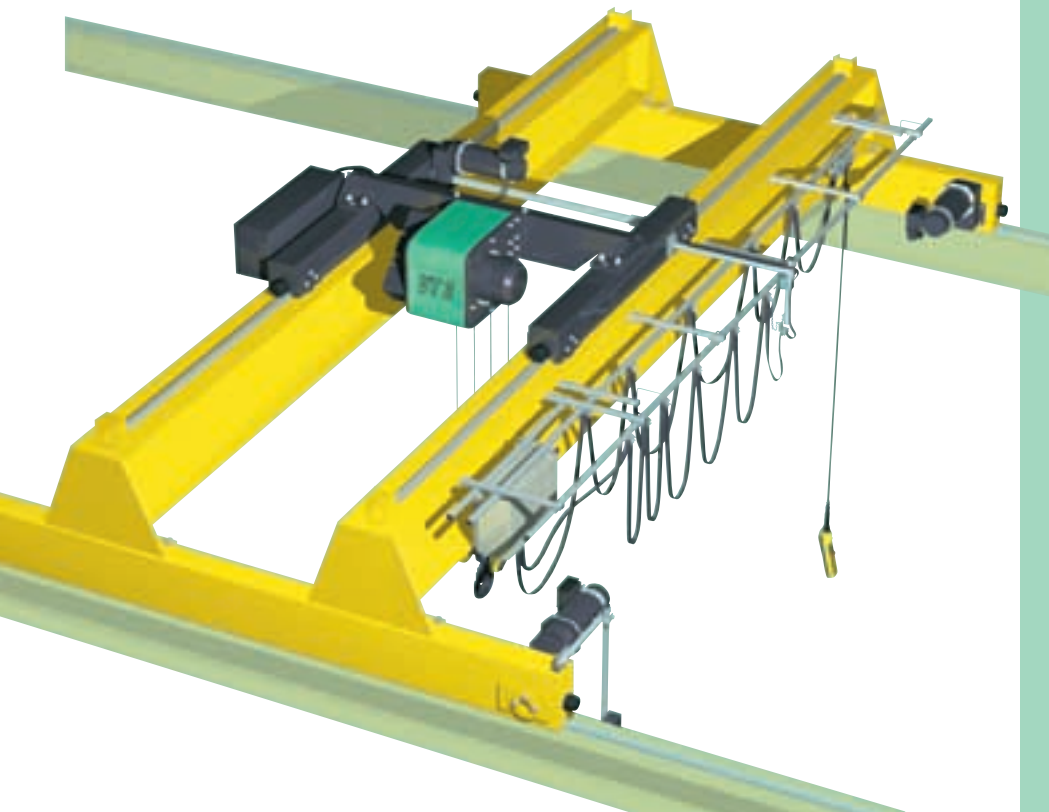


SANT+[®]

dares para carga de 125 a 100 000 kg



Componentes para puentes monoviga suspendidos



Componentes para puente de doble viga



COMPOS

Componentes de puentes grúa estándar

Alimentación y mando por guirnalda exterior

Caja eléctrica

Motorreductor de translación

Somier de translación

Alimentación por cadena

EUROBLOC VT

Receptor de radiomando



Componentes para puente grúa monoviga posado equipado de guirnaldas

Mando por caja desplazable

Caja eléctrica

Versión kit de puente con guirnalda

Fijado en el exterior sobre el puente grúa
Caja de acero, estanca (IP 55).
Seccionador general de mando exterior con candado.
Contactor de línea Marcha/Parada.
Conforme a la norma NF 52070.

Versión kit de puente con cadena portacables.

Integrado al aparejo eléctrico con cable
Caja de acero, estanca (IP 55).
Conforme a la norma NF 52070.
Marcha/Parada en el radiomando.

Motorreductor de translación

Caja eléctrica al aparejo

Versión kit de puente con guirnalda.



Mando por caja desplazable.

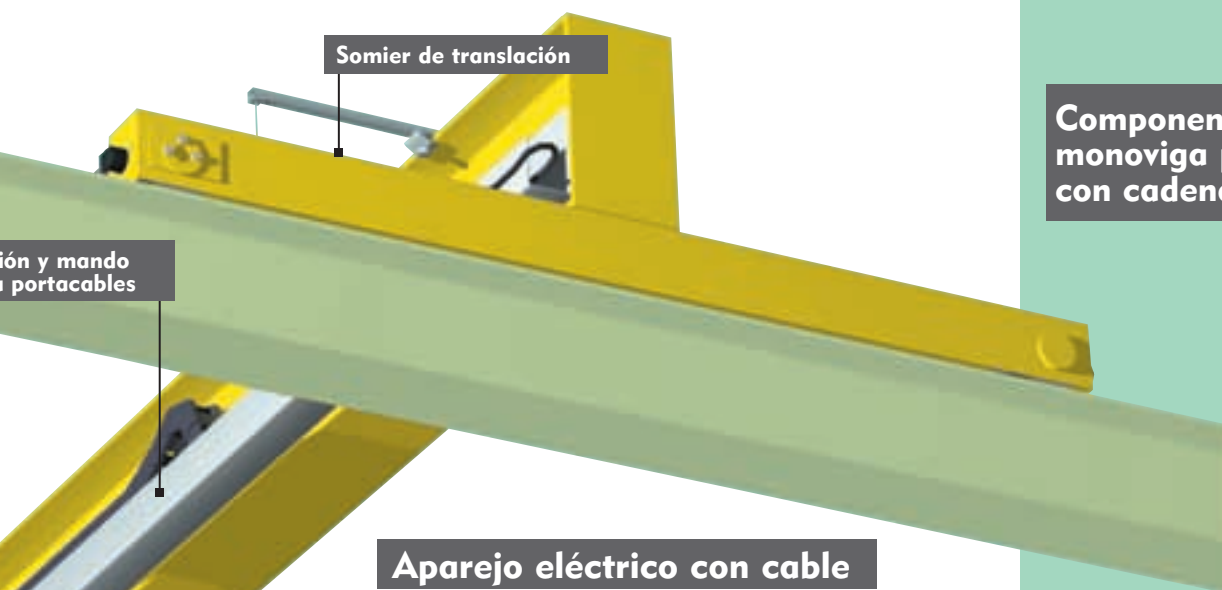
- Móvil a lo largo del puente e independiente del aparato de elevación, la caja desplazable garantiza una mayor seguridad para el usuario.
- Con toma desenchufable (reemplazo rápido).
- Pantalla LCD en opción.

dares para carga de 125 a 100 000 kg

Motorreductor de translación. Motor de translación disponible en dos versiones:

- Variación de velocidad para más flexibilidad durante sus desplazamientos de cargas.
- 2 velocidades de translación.

Somier de translación. Rodillo de ataque directo. Tope de caucho. Dispositivo de fijación de la(s) viga(s) por contraplaca emperrada en el somier.



Somier de translación

ión y mando
portables

Aparejo eléctrico con cable

EUROBLOC VT Aparejo eléctrico con cable
Versión monorraíl H.P.R, H.P.N, y carro de doble riel.

- 2 velocidades de elevación en estándar.
- Dirección eléctrica con variación de velocidad en estándar.
- El EUROBLOC VT goza de dimensiones compactas para reducir las cotas de aproximaciones.
- Limitador de carga en estándar.
- Final de carrera de 4 levas para la elevación.
- Finales de carrera en todos los movimientos.

Opciones

- Sistema electrónico de vigilancia de los estados del aparejo y del puente grúa (Monitor 2).
- Visualización numérica de la carga en el puente grúa.
- Kit para aparejos emparejados en un puente.

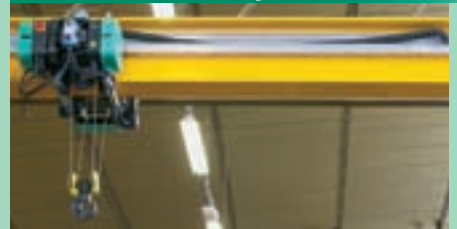
EUROBLOC VT

ca integrada
con cable



Radiomando

Versión kit de puente con cadena portables



Componentes para puente grúa monoviga posado con cadena portables

Versión kit de puente con cadena portables



Control por radiomando. Los sistemas de mando a distancia Micromote han sido especialmente diseñados para ser utilizados con los aparejos EUROBLOC.

- Adaptados a los medios industriales más severos.
- Facilidad de utilización, mayor flexibilidad de empleo y fiabilidad elevada.
- Mejora de la productividad de sus operadores y de la seguridad de las maniobras de elevación.
- Se suministra un claxon en estándar.

EUROB

Aparejo eléctrico con cable pa

Motor y freno de elevación

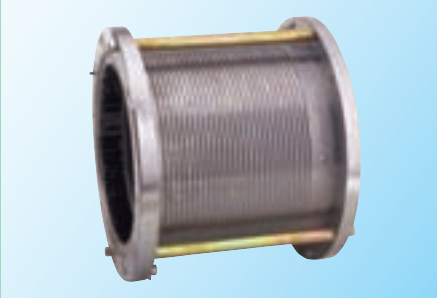


De diseño específico para la elevación, el motor de elevación de 2 velocidades goza en estándar de una protección tipo IP 55 y de la clase de aislamiento F.

El motor dispone de todas las protecciones necesarias:

- Limitermos
- Aletas de enfriamiento ampliamente dimensionadas para facilitar la disipación térmica.

Tambor



La fijación del tambor y su rotación sin rodamiento con bolas son objeto de una patente especial.

Ventajas: no pueden caer en el motor partículas de grasa o de acero.

Final de carrera de levas



Directamente accesible en el sistema de engranaje, el final de carrera de 4 levas permite controlar los límites alto y bajo del gancho, el paso a baja/alta velocidad y administrar las inversiones de fase.



Vida útil más elevada

Seguridad

Dirección. Velocidad de dirección variable para un posicionamiento más preciso de sus cargas.

Cable. De acero galvanizado en estándar, coeficiente de seguridad elevado (coef. 4,6 en grupo 2m).

Caja eléctrica. La tapa se pliega para el almacenamiento de sus herramientas durante cualquier acción de mantenimiento (la tapa está equipada de dos cables de seguridad de acero tipo anti-caídas). Mando de baja tensión para mayor seguridad.

MT2. Control electrónico de registro de los estados de sollicitación del aparejo.

Rodillos de dirección. Los 4 rodillos de dirección están completamente carenados para mayor seguridad.

Gancho y mufla. Gancho giratorio y mufla con trinquete de seguridad.

Mantenimiento reducido

Motor de elevación. Enfriamiento del motor aumentado en 30 % (efecto túnel).

Freno de elevación. El freno se prueba para la vida útil del aparejo en utilización normal.

Motor, reductor de dirección. Reductor de dirección un tren y una relación lubricado de por vida.

Tambor. Tapa completa del tambor para una mayor protección.

Guía-cable. Principio de construcción "sin resorte" para un reemplazo más fácil durante las operaciones de mantenimiento.

Caja eléctrica. Las entradas y salidas de cables se efectúan por tomas de acero desenchufables integradas bajo la caja.

MT2. Cálculo de la SWP.

Construcción. Ensamblaje Modular para una gestión reducida de las piezas de recambio.

Tratamiento de superficie. Pintura epoxi de doble componente de 120 μ para una mayor protección.

LOC VT

para carga de 800 a 100.000 kg



Utilización simplificada

Ergonomía

Gancho y mufla. Gancho ergonómico (zona de presión).

Caja de botones. De polipropileno de color en la masa de doble aislamiento, de forma ergonómica (protección IP 65). Disponible en opción con visualización de la carga.

Caja eléctrica. Situada en el costado del aparejo, de acceso fácil, la apertura se efectúa por un sistema de fijación rápido.

Economía

Motor de elevación. Factor de marcha 60 % y tropicalizado en estándar para una mayor longevidad.

Motor de Dirección. Tropicalizado en estándar para una mayor longevidad.

Mufla. Mayor cota "C" del mercado para una optimización del tamaño de sus edificios y una utilización total del espacio de trabajo.

Dirección. Velocidad de dirección variable para limitar el desgaste de los rodillos de dirección.

Limitador de carga. Según directiva "Máquina" (equipo obligatorio). El EUROBLOC VT está equipado en estándar de un limitador de carga (Seguridad contra una sobrecarga del aparejo).

Vida útil más elevada.

Gancho y mufla. Escasas dimensiones, rodamiento lubricado de por vida, poleas de fundición GGG, muy alta resistencia. La importancia del ratio diámetro polea/cable permite aumentar la vida útil del cable.

Alta tecnología

Mufla. Un escaso desplazamiento de la mufla en elevación (elevación casi centrada).

Guía de cable. No hay obstrucción del sistema de guiado para una utilización en todo tipo de entorno.

Tambor. El ratio muy elevado del diámetro cable/tambor (2 veces más importante que el estándar) permite: aumentar la vida útil del cable. Reducir las cotas de acercamiento del aparejo. Reducir la cota "C" de aproximación del gancho.

Caja eléctrica. Ampliamente dimensionado está equipado en estándar del módulo de variación de velocidad.

Reductor de elevación. Reductor con ataque directo, engranajes con dentadura helicoidal, engrasado de por vida, válvula contra sobrepresión.

Disposición óptima de los rodillos de dirección. Los 4 rodillos de dirección se dividen perfectamente la carga para optimizar su hierro de rodamiento.

TMU (Motor, reductor de dirección, variación de velocidad)

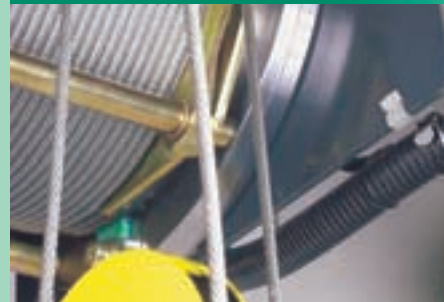


El motor de translación compacto, especialmente estudiado para la dirección de los aparatos de elevación, está equipado en estándar de un sistema de variación de velocidad. Margen de velocidad máx de 2 a 32 m/min. Protección IP 55.

El motor ha sido estudiado para facilitar al máximo cualquier intervención de mantenimiento:

- Sistema "inteligente" de posicionamiento y montaje del motor en el carro.
- Alimentación del motor en una sola toma fácilmente desenchufable.

Guía de cable



Nuevo sistema de guía de cable de "muy alto rendimiento".

MT2



En opción, el EUROBLOC VT puede estar equipado del MONITOR 2 (control electrónico de registro de los estados de sollicitación del aparejo : SWP, tiempo de marcha, arranques, sobrecargas, temperatura, carga, freno, etc.).

EUROCH

Aparejo eléctrico con cadena

Reductor



Mejora de la compacidad del aparejo. Bajo nivel de ruido durante la utilización gracias a sus piñones lubricados por baño de grasa y su dentadura recta rectificada y tratada.

Anillo distanciador de elevación



5 o 6 alvéolos (según modelo), tratado y rectificado, tallado en centro de mecanizado en una sola operación.

Estructura



De aluminio moldeado inyectado que contribuye al aligeramiento del aparejo, las aletas de la parte del motor garantizan un buen intercambio térmico. El chasis recibe una capa de pintura epoxi bi-componente de 80 micras de espesor que ofrece una gran resistencia a la corrosión.

Seguridad

Limitador de par con fricción. Que garantiza una utilización del aparejo sin sobrecarga.

Gancho de elevación. Gancho giratorio de acero especial, conforme a las normas DIN, provisto de un trinquete de seguridad.

Interruptor de final de carrera. Interruptor de final de carrera eléctrico alto y bajo que garantiza un funcionamiento del aparejo en total seguridad (en estándar en VL 16, 20 y 25).

Caja de botones. Mando de muy baja tensión 48 Voltios, parada de emergencia (tipo seta).

Economía

Freno de disco. Electromagnético, guarniciones probadas para la vida útil del aparejo en su grupo de utilización.

Limitador de carga. El EUROCHAIN VL está equipado en estándar de un limitador de par (Seguridad contra una sobrecarga del aparejo) para una vida útil más elevada.

Tratamiento de superficie. Pintura epoxi bi-componente de 80 micras de espesor para una mayor protección contra la corrosión.

Ergonomía

Caja de botones. Estanca, protección IP 65, de 2, 4 o 6 botones.

Caja eléctrica. Situada en el costado del aparejo, de acceso fácil.

nuevas
tecnologías



CHAIN VL

para carga de 60 a 7.500 kg



Seguridad máxima

Alta tecnología

Guía de cadena. Garantiza el posicionamiento perfecto de la cadena en el anillo distanciador de elevación.

Caja eléctrica. Ampliamente dimensionada, está equipada en estándar de una platina eléctrica que puede recibir en opción un contador horario, etc.

Motor de elevación. Disponible en versión monofásica (en opción en VL1).

Anillo distanciador de elevación. De 5 ó 6 alvéolos para una mayor repartición de la carga.

BGV C1 (VGB 70). Disponible en versión BGV C1 en opción.

Mantenimiento reducido

Motor de elevación. 1 ó 2 velocidades, relación de las velocidades: GV/PV 1/4 potencia de los motores de 0,2/0,5 a 3,5/0,9 kW, clase de aislamiento F, protección IP 55. El enfriamiento

del motor se realiza por intercambio térmico.

Cadena de elevación. Electroluzada y calibrada, de alta resistencia tratada (800 N/mm²). Cadenas especiales en opción (cadena de lubricación reducida, cadena de acero inoxidable, etc.).

Freno de disco



Electromagnético, guarniciones probadas para la vida útil del aparejo en su grupo de utilización, acceso fácil y ajuste fácil.

Recipiente con cadena



Moldeado o textil según la altura de elevación (varias capacidades).

Caja eléctrica



De gran dimensión, integrada al aparato, encierra el conjunto de los componentes (platina, contactores, transformador, etc.) y ofrece un acceso fácil para toda acción de mantenimiento, protección IP55.

EUROLIFT

Palan électrique à sangle po

Reductor de elevación



Reductor de 3 trenes, dentadura helicoidal rectificada, lubricada de por vida (grasa semi fluida) estanqueidad garantizada por juntas tóricas y junta con reborde en extremo de árbol.

Motor de elevación



Motor freno de 2 velocidades, freno electromagnético con recuperación automática de desgaste. Protección IP 55. Clase F.

Aparellaje eléctrico



- Mando de baja tensión 48 V.
- Circuito impreso para tensión estándar.
- Norma NFE 52070.
- Final de carrera alto y bajo
- Protección del motor de elevación por sonda térmica
- Caja de botones de mando en baja tensión protección IP 65.



Seguridad

Dirección.

2 velocidades de dirección (20/5 m/min. 10/2,5 m/min para el BH2) para un posicionamiento más preciso de sus cargas

Correa. Muy buena resistencia a los ácidos, solventes sin acción.

Imputrescible, difícilmente inflamable

Caja eléctrica. Mando de baja tensión 48 V. La tapa está equipada de dos cables de seguridad de acero tipo anticaídas.

Guía de correa: alta seguridad contra efectos de tracción en sesgo y de torsión durante el movimiento de elevación.

Economía

Motor de elevación. Factor de marcha elevado para una mayor longevidad

Mufla. « Aproximaciones « gancho y dimensiones « C » reducidas para una optimización del tamaño de sus edificios y la utilización total del espacio de trabajo

Dirección. Motor de dirección con una protección IP 55 y una clase de aislamiento tipo F para una mayor longevidad.

Ergonomía

Caja de botones. De polipropileno de color en la masa de doble aislamiento, de forma ergonómica (protección IP 65).

nuevas
tecnologías



IFT BH

pour charge de 500 à 5.000 kg



**Seguridad
máxima**

Alta tecnología

Mufla. Un escaso desplazamiento de la mufla en elevación (elevación casi centrada)

Guía de correa. No hay obstrucción del sistema de guiado para una utilización en todo tipo de entorno.

Tambor. El ratio muy elevado del diámetro correa/tambor permite aumentar la vida útil de la correa.

Caja eléctrica. Ampliamente dimensionada, está equipada en estándar del conjunto de los componentes eléctricos

Mantenimiento reducido

Motor de elevación. Enfriamiento del motor aumentado por su posicionamiento exterior a la unidad de elevación.

Motor, reductor de dirección. Reductor de dirección de tres trenes lubricado de por vida.

Freno de elevación. El freno de recuperación automática de desgaste se prueba para la vida útil del aparejo en utilización normal.

Guía de correa. Principio de construcción "sin resorte" para un reemplazo más fácil durante las operaciones de mantenimiento.

Caja eléctrica. Situada en la cara delantera del aparejo, de acceso fácil, la apertura se efectúa por un sistema de fijación rápido.

Aparejo eléctrico con correa Versión anticorrosión para carga de 500 a 5.000 kg

Carro de dirección eléctrica. Rodillos, ejes de transmisión, traviesas, piezas de la viga electrogalvanizadas bicromatadas para una mejor protección contra las agresiones exteriores.

Bridas de carro, bridas de viga, chapas de armazón galvanizadas en caliente.

Bridas de tambor, soporte de tambor galvanizados en caliente.

Mufla. Gancho, horquilla, rodamientos de acero inoxidable para una utilización en ambientes de alto grado de humedad

Reductor. Soporte reductor galvanizado en caliente.



Correa



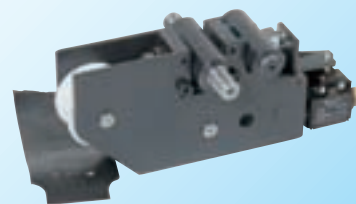
Correa de poliéster de alta resistencia. Dificilmente inflamable, buena estabilidad dimensional, muy buena tenacidad residual después del paso por agua hirviendo. Muy buena resistencia a los ácidos, solventes sin acción. Imputrescible.

Mufla y gancho



Posibilidad de mufla y gancho de acero inoxidable.

Limitador de carga



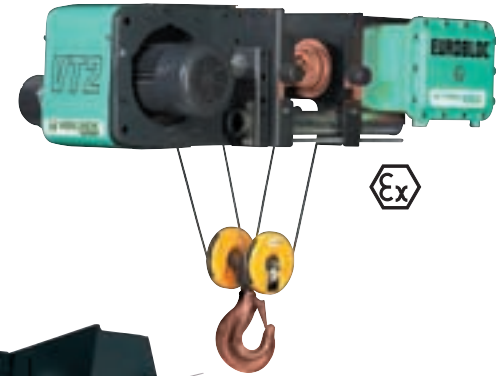
Limitador de carga estándar incorporado al aparejo que prohíbe la subida en caso de sobrecarga. (Según la directiva « MÁQUINAS »).

COMPOS

Componentes de puentes grúa estándar

Aparejo eléctrico con cable

- Aparejo eléctrico con cable de la gama EUROBLOC VT.
- Fiable, robusto, de dimensiones extremadamente reducidas.
- Elevación de 2 velocidades.
- Dirección eléctrica con variación de velocidad.
- Aparejo disponible con carro de altura perdida reducida o normal, o carro de doble riel.
- Limitador de carga.
- Final de carrera de 4 levas.
- Aparejo eléctrico con cable disponible en versión antideflagrante y/o antichispas.



Aparejo eléctrico con cadena

- Aparejo eléctrico con correa tipo EUROLIFT BH.
- Particularmente adaptado a las industrias agroalimentaria, química, etc.
- Acoplado a un carro de dirección eléctrica.
- Aparejo de altura perdida extremadamente reducida.
- Correa de alta resistencia imputrescible, ininflamable.
- Final de carrera con levas.
- Aparejo eléctrico con correa disponible en versión antideflagrante y/o antichispas.




Aparejo eléctrico con correa

- Aparejo eléctrico con cadena tipo EUROLIFT VL.
- Compacto, de alto rendimiento y fiable.
- Amplia gama de velocidades de elevación.
- Acoplado a un carro de dirección eléctrica.
- Aparejo de altura perdida reducida.
- Cadena electrogalvanizada.
- Limitador de par con sección.
- Aparejo eléctrico con cadena disponible en versión antideflagrante y/o antichispas.



dares para carga de 125 a 100 000 kg

Somier posado suspendido

- Rodillo de ataque directo.
- Rodillo disponible en versión antichispas. 
- Dispositivo de fijación de la(s) viga(s) por contraplaca empernada en el somier.



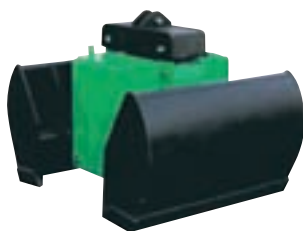
Motorreductor de translación

- Nivel sonoro reducido.
- Motor de arranque progresivo.
- 2 velocidades de translación en estándar: numerosas posibilidades de velocidades.
- También disponible en versión variación de velocidades.
- Freno de disco.
- Mantenimiento reducido.



OPCIONES*


- Sistema de mando a distancia por radio MICROMOTE.
- Sistema de variación de velocidad en elevación y en translación VARIATOR.
- Sistema electrónico de vigilancia de los estados del aparejo y del puente grúa (MT2).
- Sistema de advertencia luminoso o sonoro de desplazamiento de la carga.
- Visualización numérica de la carga en el puente grúa, en el gancho o en la caja de botones.
- Sistema de presión de la carga (vigas, bivalvas y grapas).
- Aparejos emparejados.



*Fotos no contractuales.


Caja eléctrica



- Caja de acero, estanca (IP 55).
- Seccionador general de mando exterior con candado.
- Contactor de línea Marcha/Parada.
- Conforme a la norma NF 52070.
- Caja eléctrica disponible en versión antideflagrante. 

Caja desplazable



- Móvil a lo largo del puente e independiente del aparato de elevación, la caja desplazable garantiza una mayor seguridad para el usuario.
- Con toma enchufable (reemplazo rápido).
- Caja desplazable disponible en versión antideflagrante. 

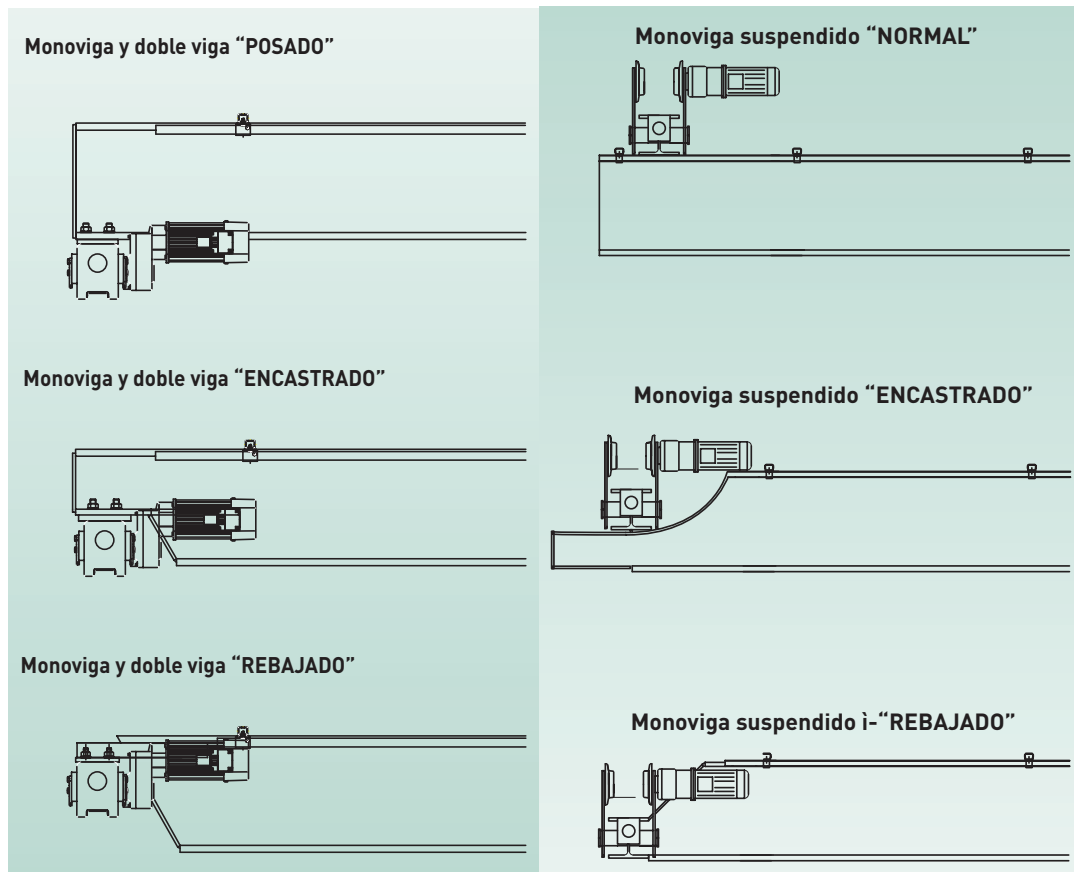
Línea de alimentación integrada



La línea de alimentación general del kit de puente también está disponible en versión integrada bajo conducto de PVC protegido.

- Instalación facilitada.
- Menos mantenimiento.

Placas de fijación de los somieres de translación.



Normas de elevación



Directiva CE. Desde el 1ro de enero de 1995, la norma "CE" relativa a las máquinas 98/37/CEE, impone a los fabricantes de máquinas armonizar su producción en función de algunas disposiciones, normas, reglas nacionales y especificaciones técnicas.

Cada aparato VERLINDE está marcado "CE" y se suministra con "un certificado de conformidad CE" (anexo IIA) o con un certificado de incorporación (anexo IIB).

FEM: Federación Europea de la Manipulación.

SWP: Safe Working Period. Traducción para: "Período de trabajo en total seguridad" de la unidad de elevación está determinada en función del tiempo medio de utilización del mecanismo de elevación, del espectro de carga y del grupo de utilización. Después de este período, es necesaria una revisión general prescrita por el fabricante.

Grupo de utilización. Según la clasificación de la FEM, hay que tener en cuenta dos criterios fundamentales: el estado de sollicitación del aparato y las clases de funcionamiento (vinculados al tiempo medio de utilización diario y al movimiento de elevación del aparato).

Norma ISO. Los grupos de utilización también se pueden definir en grupo ISO (1Am = M4, 2m = M5, 3m = M6, etc.).

Estado de sollicitación. Servicio ligero. Aparato sometido excepcionalmente a la sollicitación máxima y corrientemente a sollicitaciones muy débiles. **Servicio medio.** Aparato sometido con mucha frecuencia a la sollicitación máxima y corrientemente a sollicitaciones muy débiles.

Servicio pesado. Aparato sometido con frecuencia a la sollicitación máxima y corrientemente a sollicitaciones medias. **Servicio muy pesado.** Aparato sometido regularmente a sollicitaciones cercanas a la sollicitación máxima.

Tiempo medio diario de funcionamiento en horas			0,5		1		2		4		8		16	
Cláusula de funcionamiento			V0,25	T2	V0,5	T3	V1	T4	V2	T5	V3	T6	V4	T7
Estado de sollicitación	1	L1 Ligero					1Bm	M3	1Am	M4	2 m	M5	V4	M6
	2	L2 Mediano			1B m	M3	1Am	M4	2 m	M5	3 m	M6		
	3	L3 Pesado	1Bm	M3	1A m	M4	2 m	M5	3 m	M6				
	4	L4 Muy pesado	1Am	M4	2 m	M5	3 m	M6						

Grupo					1Bm	M3	1A m	M4	2 m	M5	3 m	M6
Factor de marcha*					25 %		30 %		40 %		50 %	
Cantidad de arranques por hora					150		180		240		300	

■ Clasificación normas F.E.M. 9511 ■ Clasificación normas ISO.

* Factor de marcha en % = $\frac{\text{Tiempo de subida} + \text{Tiempo de bajada}}{\text{Tiempo de subida} + \text{Tiempo de parada} + \text{Tiempo de bajada} + \text{Tiempo de parada}} \times 100$

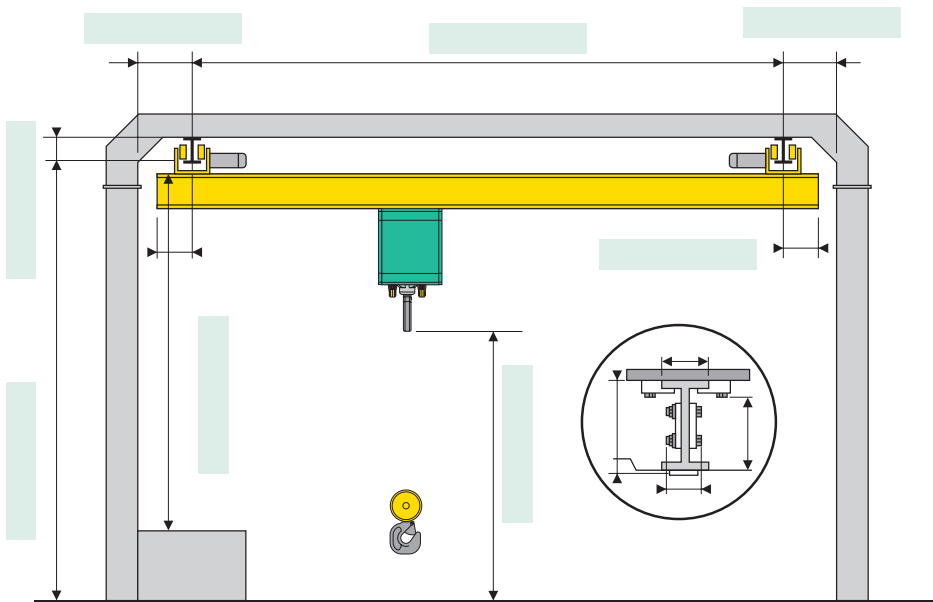
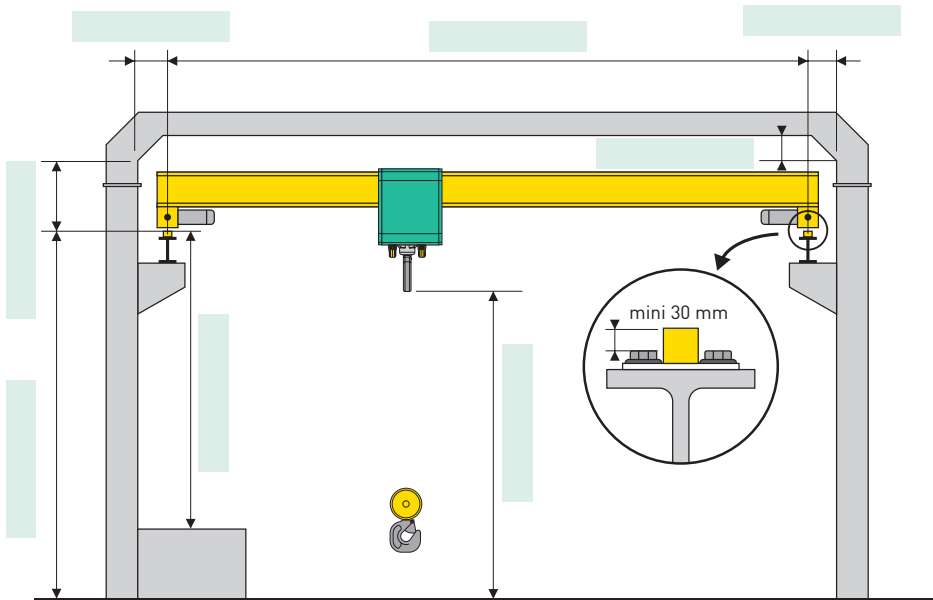
Elementos por entregar para el establecimiento de una cotización de componentes de puente

Capacidad de carga: kg | Alcance: m | Alimentación: Volts

Riel de rodamiento, tipo: | Longitud del riel de rodamiento: m

¿Camino de rodamiento existente? Sí No

Kit de puente monoviga posado | Kit de puente monoviga suspendido | Kit de puente de doble viga posado



Sírvase completar legiblemente las casillas correspondientes según el tipo de kit de puente seleccionado y enviarnos la fotocopia de esta página por fax al:

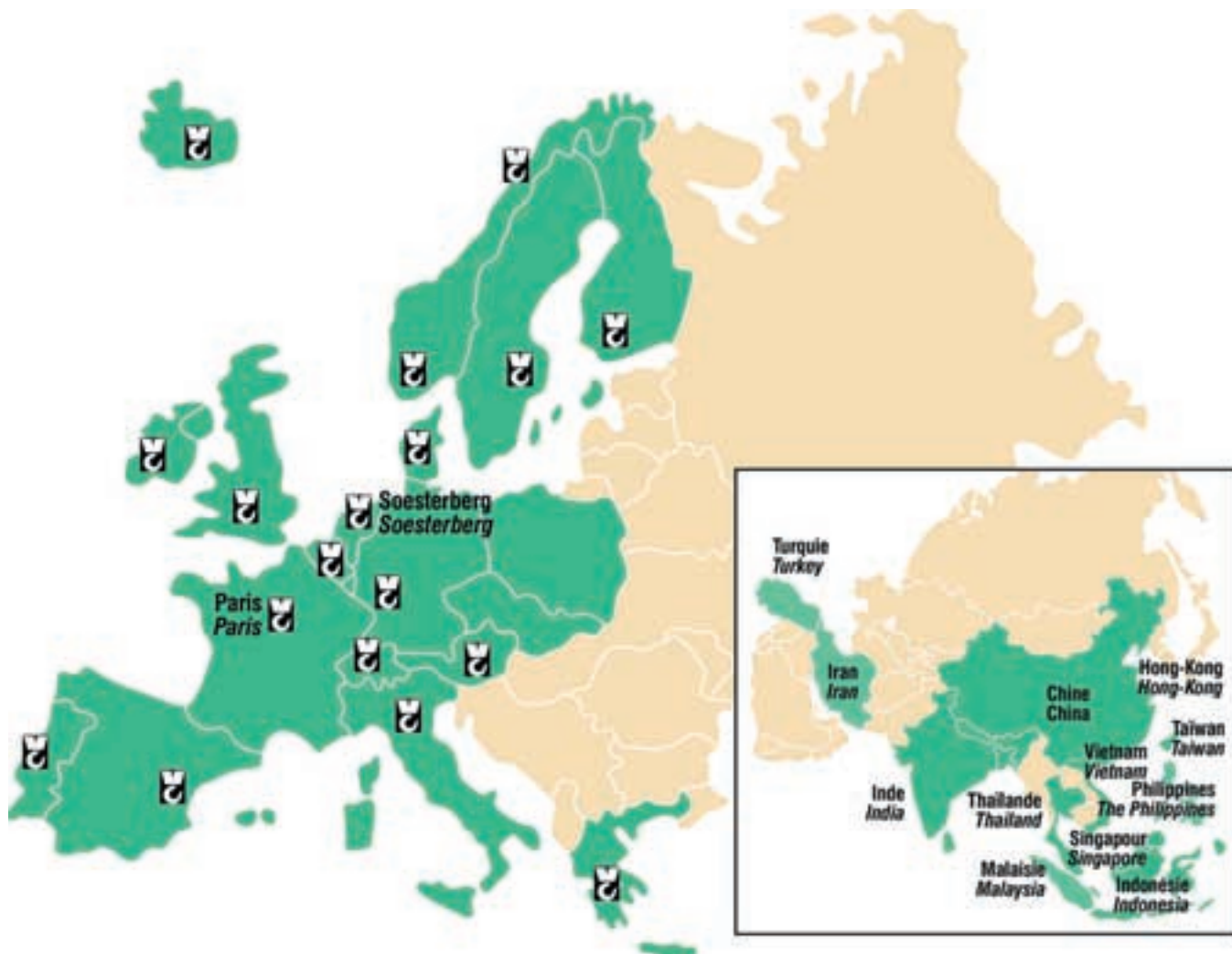
02 37 38 96 50.

Sociedad: | Apellido: | Función:

Nº : | Calle:

Código postal: | Ciudad:

TEI : | Fax : | E-mail :



VERLINDE es :

- El 1^{er} fabricante y exportador francés de equipos de elevación y de manipulación.
- El poder de un grupo de 5 000 personas.
- Una gama continua de 30 productos de elevación.
- La certificación del seguro de calidad ISO 9001.
- Un interlocutor a su lado en más de 80 países.



En Francia

9 agencias comerciales, 14 estaciones de servicio de postventa, 11 unidades de fabricación de puentes grúa EUROPONT, una red de distribuidores.

Resto del mundo

Agencias en Alemania, Holanda, Bélgica, Italia y distribuidores en Alemania, Argentina, Austria, España, Brasil, Chile, Irlanda, Reino Unido, Suecia, Noruega, Dinamarca, China, Tailandia, Indonesia, Malasia, Vietnam, India, Estados Unidos....



2, boulevard del Industrie - B.P. 59 - 28501 Vernouillet cedex - Francia
 Teléfono: (33) 02 37 38 95 95 - Fax: (33) 02 37 38 95 99
 Internet : www.verlinde.com